

TermiPlan 2020

La soluzione Professionale per la Certificazione Energetica degli Edifici.
Software Certificato dal CTI.

TermiPlan è il software per la certificazione energetica e la verifica delle prestazioni energetiche degli edifici, la redazione dell'Attestato di Qualificazione Energetica (AQE) e l'Attestato di Prestazione Energetica (APE UNICO) secondo il DM 26/06/2015 e le nuove UNI/TS 11300 parte 5 e 6 e UNI 10349 relativa ai dati climatici.



TermiPlan redige la Certificazione Energetica di tutte le tipologie di edifici: residenziali e commerciali, esistenti e di nuova costruzione senza limiti di superficie. Interventi migliorativi e Modulo ITACA sono già inclusi in TermiPlan!

Archivi Completi e Personalizzabili

- Archivio dei dati climatici di tutti gli 8000 comuni d'Italia
- Archivio dei materiali edili
- Archivio delle strutture precalcolate
- Archivio dei componenti finestrati
- Archivio generatori e pompe di calore
- Visualizzazione in 3D del fabbricato

Spettacolare CAD 3D integrato

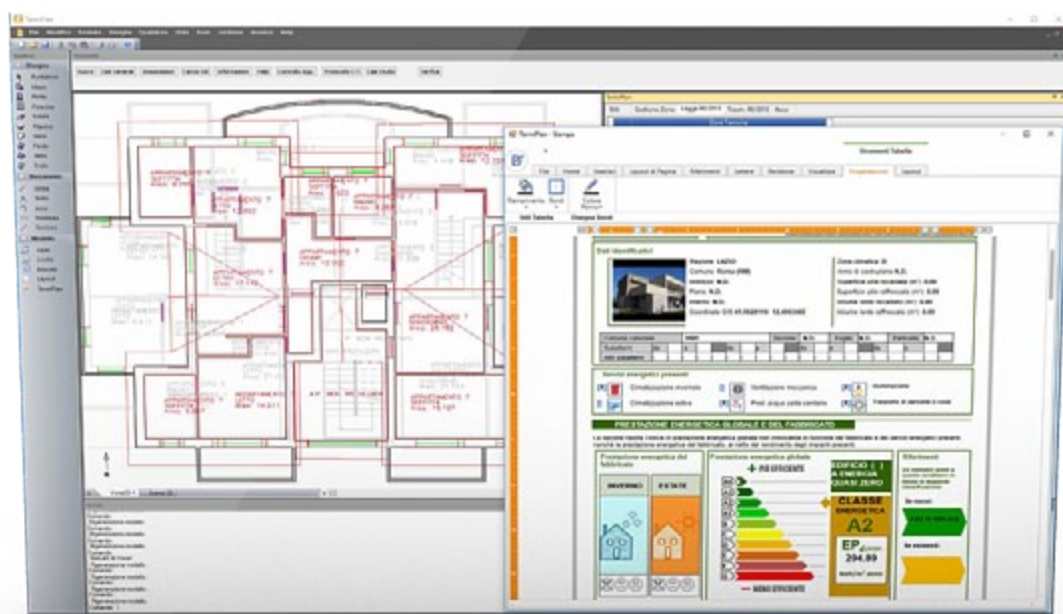
TermiPlan è dotato di un CAD che ti permette di disegnare o importare in un click qualsiasi file DXF o DWG.

*Rendering realizzato con il Software OneRay-RT.

APE, AQE, trasmittanze: tutto automatico

TermiPlan effettua automaticamente il calcolo del fabbisogno giornaliero specifico di **acqua calda sanitaria**, verifica il rispetto delle **Trasmittanze Limite**, la formazione di **Condensa** e i rendimenti energetici prescritti dalla Legge, individuazione della **classe energetica**. Effettua per ogni struttura il calcolo della **trasmittanza periodica** (Inerzia Termica) utile a valutare il comfort nel periodo estivo e quindi il valore di attenuazione e sfasamento dell'onda termica.

Una volta inseriti i dati, TermiPlan provvederà in automatico alla compilazione dei documenti da allegare al progetto: **Relazione Tecnica** (da presentare per la Richiesta del Permesso a costruire), **Attestato di Qualificazione Energetica (AQE)**, **Attestato di Prestazione Energetica (APE UNICO - ex ACE)**, **Asseverazione**.





Interventi migliorativi

TermiPlan valuta gli interventi per il miglioramento delle prestazioni energetiche degli edifici. Ipotizza qualsiasi intervento e, variando i parametri di calcolo, simula diverse soluzioni progettuali. Attraverso un'analisi di costi e benefici, si valuta l'entità degli interventi fattibili e si indica il miglioramento energetico ottenibile.

Risorse Utili

- ▶ _____
- ▶ _____
- ▶ _____