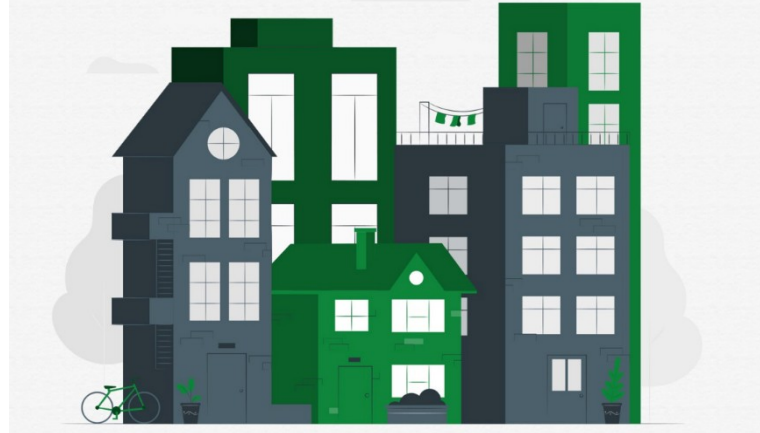


# Seminario

**Superbonus 110%**



**Agevolazioni Fiscali 2020:**

**Riepilogo su Superbonus del DL Rilancio**

**Docente:**

**Ing. Antonella Guarino**

# Argomenti del Seminario

- ✓ Superbonus introdotto dal Decreto Legge Rilancio
- ✓ Ecobonus: dettagli sui lavori di riqualificazione energetica ammessi
- ✓ Sismabonus: dettagli sui lavori di adeguamento e miglioramento sismico ammessi
- ✓ Cessione del credito e lo sconto in fattura
- ✓ Asseverazioni e Sanzioni a carico dei tecnici

# Superbonus 110%

## DL Rilancio

Il D.L.34/2020 pubblicato in Gazzetta Ufficiale il 19 maggio 2020 introduce la possibilità di beneficiare di **Ecobonus e Sismabonus maggiorati al 110%**, detto **Superbonus 110%**.

Il Superbonus è l'agevolazione fiscale che permette di detrarre dall'IRPEF il 110% delle spese sostenute a partire dal 1° luglio 2020 e fino al 31 dicembre 2021, per alcune tipologie di interventi edilizi.

La detrazione del 110% è fruibile in 5 anni.

# Superbonus 110%

## DL Rilancio – art. 119

Il D.L.34/2020, all'art. 119 – **Interventi per efficientamento energetico, sismabonus, fotovoltaico e colonnine di ricarica di veicoli elettrici**, definisce gli interventi, le condizioni di accesso, i beneficiari, le condizioni per la cessione del credito e per lo sconto in fattura relativi alle detrazioni fiscali al 110% (Superbonus) relative a:

- **interventi di riqualificazione energetica (Ecobonus);**
- **miglioramento sismico (Sismabonus);**
- **installazione di impianti fotovoltaici e sistemi di accumulo.**

# Superbonus 110%

## DL Rilancio – Beneficiari

Il Superbonus 110% spetta a:

- ✓ **Condomini**
- ✓ **Persone fisiche**, al di fuori dell'esercizio di attività di impresa, arti e professioni

# Superbonus 110%

## DL Rilancio - Beneficiari

Il Superbonus 110% spetta a:

- ✓ **Istituti autonomi case popolari** per interventi realizzati su immobili di loro proprietà o gestiti per conto dei comuni, adibiti ad edilizia residenziale pubblica
- ✓ **Cooperative** di abitazione a proprietà indivisa, per interventi realizzati su immobili dalle stesse posseduti e assegnati in godimento ai propri soci.

# Superbonus 110%

## Si può già iniziare?

Ad oggi per iniziare servono 2 documentazioni non ancora pubblicate:

- le disposizioni attuative dell'**Agenzia delle Entrate**;
- Il decreto del **Ministero dello Sviluppo Economico (MiSE)**, che deve essere emanato entro 30 giorni dalla data di entrata in vigore della legge di conversione del decreto Rilancio, pubblicato in Gazzetta il 19 maggio, quindi la conversione deve essere ultimata entro il 18 luglio.

# Superbonus 110%

## Perché è importante il Decreto del MiSE?

Il **Decreto del MiSE** è fondamentale, perchè stabilirà:

- le modalità attuative e di trasmissione dell'asseverazione dei requisiti previsti dai decreti di cui al comma 3-ter dell'art. 14 del DL 63/2013;
- la corrispondente congruità delle spese sostenute per gli interventi agevolati.



# Superbonus 110%

## Per quali abitazioni è previsto il Superbonus?

Il Superbonus del 110% è previsto per:

- Le prime e seconde case in **condominio** su interventi antisismici e di riqualificazione energetica;
- Le **singole unità immobiliari** su interventi antisismici e di riqualificazione energetica effettuati da persone fisiche;
- Le **secondo case unifamiliari** su interventi antisismici ma non per quelli di riqualificazione energetica.

# Superbonus 110%

## Ecobonus al 110% - Interventi detraibili

Il DL Rilancio, all'art.119 spiega quali sono gli interventi detraibili per i **lavori di riqualificazione energetica**, ovvero:

- ✓ **Isolamento termico**: gli interventi devono riguardare oltre il 25% della superficie d'intonaco, con tetto di spesa massimo di **€60.000** riferita a ogni singola unità immobiliare;
- ✓ **Sostituzione degli impianti di climatizzazione invernali nelle parti comuni dei condomini**: l'efficienza dei nuovi impianti deve essere almeno di classe A. Tetto di spesa fissato a **€30.000** per ogni unità immobiliare.

# Superbonus 110%

## Ecobonus al 110% - Interventi detraibili

Il DL Rilancio, all'art.119 spiega quali sono gli interventi detraibili per i **lavori di riqualificazione energetica**, ovvero:

✓ **Sostituzione impianti di climatizzazione invernale con impianti a pompa di calore in abitazioni unifamiliari** (non appartamenti in un condominio, si intende case singole). Tetto massimo fissato a **€30.000**.

# Superbonus 110%

## Ecobonus al 110%

Gli interventi devono garantire che l'edificio migliori di **almeno due classi energetiche**. O comunque della classe energetica più alta che si può ottenere.

Per ottenere l'ecobonus 2020 al 110%, è necessario dimostrare questo aspetto tramite APE – Attestato di Prestazione Energetica, rilasciato da un tecnico certificato, prima e dopo l'intervento.

# Superbonus 110%

## Isolamento termico

Gli interventi di isolamento termico delle superfici opache verticali e orizzontali interessano l'involucro dell'edificio **almeno per il 25 % della superficie disperdente lorda** dell'edificio medesimo. Il limite di spesa è pari a €60 000 per ogni unità immobiliari dell'edificio.

Materiali isolanti da adottare devono rispettare i **criteri ambientali minimi (CAM)**. Risultati da ottenere sono il miglioramento di almeno 2 classi energetiche dell'edificio, o il conseguimento della classe energetica più alta possibile, da dimostrare mediante APE ante e post intervento, asseverata da un tecnico abilitato.

# Superbonus 110%

## Sostituzione impianti in Condominio

Nei condomini, la sostituzione degli impianti di climatizzazione invernale esistenti con impianti centralizzati riguarda:

- ✓ il riscaldamento,
- ✓ il raffrescamento,
- ✓ la fornitura di acqua calda sanitaria a condensazione, con efficienza almeno pari alla classe A, a pompa di calore, inclusi gli impianti ibridi o geotermici, anche abbinati all'installazione di impianti fotovoltaici e relativi sistemi di accumulo, ovvero con impianti di microcogenerazione.

# Superbonus 110%

## Sostituzione impianti in Condominio

Il limite di spesa è pari a € 30.000 moltiplicato **per il numero delle unità immobiliari che compongono l'edificio**. Il beneficio è esteso anche per le spese relative allo smaltimento e alla bonifica dell'impianto sostituito.

I risultati da ottenere sono il miglioramento di almeno 2 classi energetiche dell'edificio, o il conseguimento della classe energetica più alta possibile, da dimostrare mediante APE ante e post intervento, asseverata da tecnico abilitato.

# Superbonus 110%

## Sostituzione impianti in Singole Unità

Nelle singole unità abitative, la sostituzione degli impianti di climatizzazione invernale esistenti con impianti centralizzati riguarda:

- ✓ il riscaldamento,
- ✓ il raffrescamento,
- ✓ la fornitura di acqua calda sanitaria a pompa di calore, inclusi gli impianti ibridi o geotermici, anche abbinati all'installazione di impianti fotovoltaici e relativi sistemi di accumulo, ovvero con impianti di microgenerazione.



# Superbonus 110%

## Sostituzione impianti in Singole Unità

Il limite di spesa è pari a € 30.000, ed è riconosciuta anche per le spese relative allo smaltimento e alla bonifica dell'impianto sostituito.

I risultati da ottenere sono il miglioramento di almeno 2 classi energetiche dell'edificio, o il conseguimento della classe energetica più alta possibile, da dimostrare mediante APE ante e post intervento, asseverata da tecnico abilitato.

# Superbonus 110%

## Ecobonus al 110% - Fotovoltaico

I commi 5 e 6 dell'art.119 del Decreto Rilancio includono anche:

✓ gli impianti **solari fotovoltaici** connessi alla rete elettrica e relativi sistemi di accumulo o batterie a patto che, l'installazione degli impianti sia eseguita congiuntamente agli interventi di efficientamento energetico sopra descritti.

Fino ad un ammontare complessivo delle stesse spese non superiore a **€48.000** e nel limite di spesa di € 2 400 per ogni Kw di potenza nominale dell'impianto FV.

# Superbonus 110%

## Ecobonus al 110% - Fotovoltaico

In caso di interventi di:

- ✓ **Ristrutturazione edilizia**
- ✓ **Ristrutturazione urbanistica**
- ✓ **Nuova costruzione**

Il limite di spesa è ridotto ad € 1.600 per ogni kW di potenza.

# Superbonus 110%

## Ecobonus al 110% - Fotovoltaico

Gli incentivi per gli impianti fotovoltaici sono:

- ✓ Subordinati alla cessione al GSE dell'energia non auto-consumata in situ;
- ✓ non cumulabili con altri incentivi o altre forme di agevolazione.

Gli incentivi sono riconosciuti anche per l'installazione di sistemi di accumulo integrati negli impianti solari fotovoltaici, contestuale o successiva e con le medesime condizioni previste per l'installazione di impianti fotovoltaici.

# Superbonus 110%

## Ecobonus al 110%

Il comma 8 dell'art.119 del Decreto Rilancio prevede le agevolazioni anche per **l'installazione di infrastrutture per la ricarica di veicoli elettrici negli edifici.**

La detrazione è riconosciuta nella misura del 110% da ripartire tra gli aventi diritto in 5 quote annuali di pari importo, sempreché l'installazione sia eseguita congiuntamente ad uno dei primi 3 interventi sopra descritti.

# Superbonus 110%

## Sismabonus al 110%

Il Superbonus 110% include gli interventi di adeguamento e miglioramento sismico, per le spese sostenute dal 1° luglio 2020 al 31 dicembre 2021.

Il sismabonus 110% si applica a:

- ✓ Tutti i tipi di abitazione, sia prima che seconde case;
- ✓ Immobili produttivi.

# Superbonus 110%

## Sismabonus al 110%

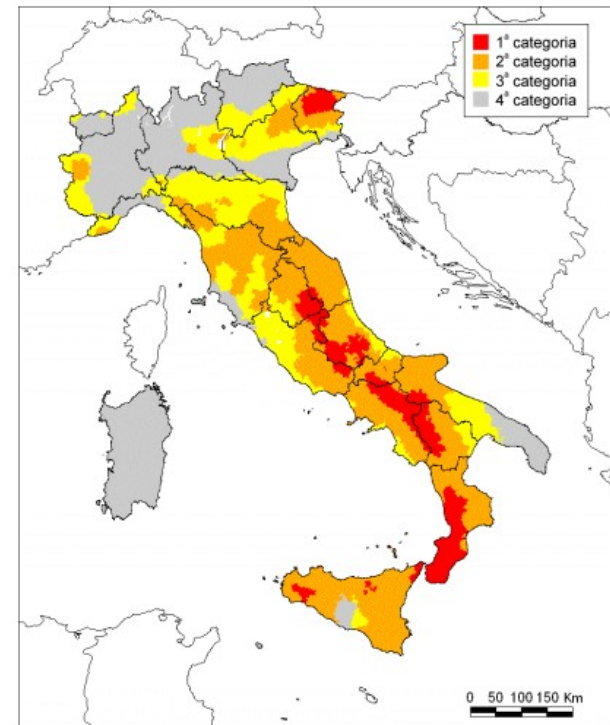
I lavori di adeguamento e miglioramento sismico ammessi sono:

- lavori di messa in sicurezza statica delle parti strutturali degli edifici;
- lavori che determinano il passaggio ad una classe di rischio inferiore;
- lavori che determinano il passaggio a due classi di rischio inferiori;
- spese di acquisto di edifici antisismici realizzati mediante demolizione e ricostruzione.

# Superbonus 110%

## Sismabonus al 110% - Zone Sismiche

Le agevolazioni per il Sismabonus si applicano agli edifici ricadenti nelle zone sismiche 1, 2 e 3. Restano esclusi solo gli edifici ricadenti nella zona 4.



Zone sismiche	Rischio	Considerazioni
Zona 1	Alto	possono verificarsi forti terremoti;
Zona 2	Medio	possono verificarsi terremoti abbastanza forti;
Zona 3	Basso	possono essere soggetti a scuotimenti modesti
Zona 4	Molto basso	possibilità di danni sismici sono basse.



# Superbonus 110%

## Sismabonus al 110%

Per gli interventi di miglioramento sismico, in caso di cessione del credito ad un'impresa di assicurazione e di contestuale stipula di una polizza che copre il rischio di eventi calamitosi, **il costo della polizza sarà detraibile al 90%.**

In sintesi, la detrazione del premio assicurativo **passa dal 19% al 90%.**

# Superbonus 110%

## Cessione del credito e sconto in fattura

Gli articoli 119 e 121 del Decreto Rilancio prevedono:

- la possibilità di fruire della **detrazione del 110% in 5 anni**;
- lo **sconto in fattura** anticipato dal fornitore che ha effettuato gli interventi e da quest'ultimo recuperato sotto forma di credito d'imposta, con facoltà di successiva cessione del credito ad altri soggetti, ivi inclusi gli istituti di credito e gli intermediari finanziari;
- il **credito d'imposta**, con facoltà di successiva cessione ad altri soggetti, ivi inclusi istituti di credito e altri intermediari finanziari.

# Superbonus 110%

## Cessione del credito e sconto in fattura

Nel caso di **detrazione del 110%** è necessario anticipare i soldi per gli interventi per recuperarli in dichiarazione dei redditi in 5 anni.

Nel caso di **sconto in fattura e credito di imposta** si attende un quadro completo da parte degli istituti di credito e altri intermediari finanziari, in modo da comprendere le modalità di cessione del credito e se queste avranno un costo che renderanno gli interventi non più "gratis" come dichiarato.

# Superbonus 110%

## Cessione del credito e sconto in fattura

La cessione del credito o lo sconto in fattura si potranno richiedere non solo per la detrazione dell'**Ecobonus o del Sismabonus al 110%**, ma anche per i lavori di ristrutturazione o per l'**Ecobonus al 50%** e per il **Bonus facciate al 90%**.

E non solo per i lavori eseguiti a partire dal 1°luglio, ma anche per i lavori di ristrutturazione già eseguiti in passato. Si potrà trasformare lo sconto in credito da cedere alle banche.

# Superbonus 110%

## Ruolo del tecnico

Il tecnico ha un ruolo fondamentale, deve:

- ✓ Verificare il rispetto dei requisiti previsti dai decreti.
- ✓ L'efficacia degli interventi finalizzati alla riduzione del rischio sismico
- ✓ La congruità delle spese sostenute in relazione agli interventi agevolati.

# Superbonus 110%

## Polizze assicurative per i tecnici

I professionisti devono stipulare una **polizza di assicurazione** della responsabilità civile, con massimale adeguato al numero delle attestazioni o asseverazioni rilasciate e agli importi degli interventi oggetto delle attestazioni o asseverazioni non inferiore a **500 mila euro**.

# Asseverazioni dei Tecnici

## Sismabonus 110% - Attestazione del tecnico sul rischio sismico

L'asseverazione è necessaria sia per gli **interventi di efficientamento energetico** che per quelli finalizzati alla **riduzione del rischio sismico**.

Nel secondo caso, ne sono responsabili i progettisti strutturali ossia i professionisti incaricati della progettazione strutturale, direzione dei lavori delle strutture e collaudo statico secondo le rispettive competenze professionali.

# Asseverazioni dei Tecnici

## Ecobonus 110% - APE prima e dopo l'intervento

Per gli interventi di riqualificazione energetica, i tecnici abilitati dovranno asseverare il rispetto dei requisiti minimi previsti per gli edifici dal D.M. del 26 giugno 2015.

Gli interventi, nel loro complesso, devono assicurare il miglioramento di **due classi energetiche dell'edificio**, oppure il conseguimento della classe energetica più alta. La prova deriverà dall'APE ante e post intervento, rilasciato dal tecnico abilitato nell'asseverazione.



# Asseverazioni dei Tecnici

## Trasmissione asseverazione all'ENEA

Copia dell'asseverazione deve essere trasmessa per via telematica all'ENEA.

Le modalità della trasmissione saranno regolamentate da un successivo decreto del MISE.

# Asseverazioni dei Tecnici

## Cessione del credito

Il ruolo dei tecnici è fondamentale anche ai fini dell'opzione per la cessione del credito o per lo sconto.

Per gli interventi, sia di riqualificazione energetica che di riduzione del rischio sismico, i tecnici abilitati dovranno asseverare il rispetto dei requisiti e la corrispondente congruità delle spese sostenute in relazione agli interventi agevolati.

# Asseverazioni dei Tecnici

## Sanzioni

Il DL 34/2020 prevede l'asseverazione da parte del tecnico sulla congruità delle spese sostenute per la realizzazione degli interventi agevolati. Dato che non ci sono altri riferimenti, la congruità può essere asseverata applicando il prezzo regionale o, in sua assenza, quello della regione più vicina.

Le sanzioni a carico dei professionisti in caso di asseverazioni infedeli, con multe da un minimo di 2mila euro ad un massimo di 15 mila euro.

# Domande

