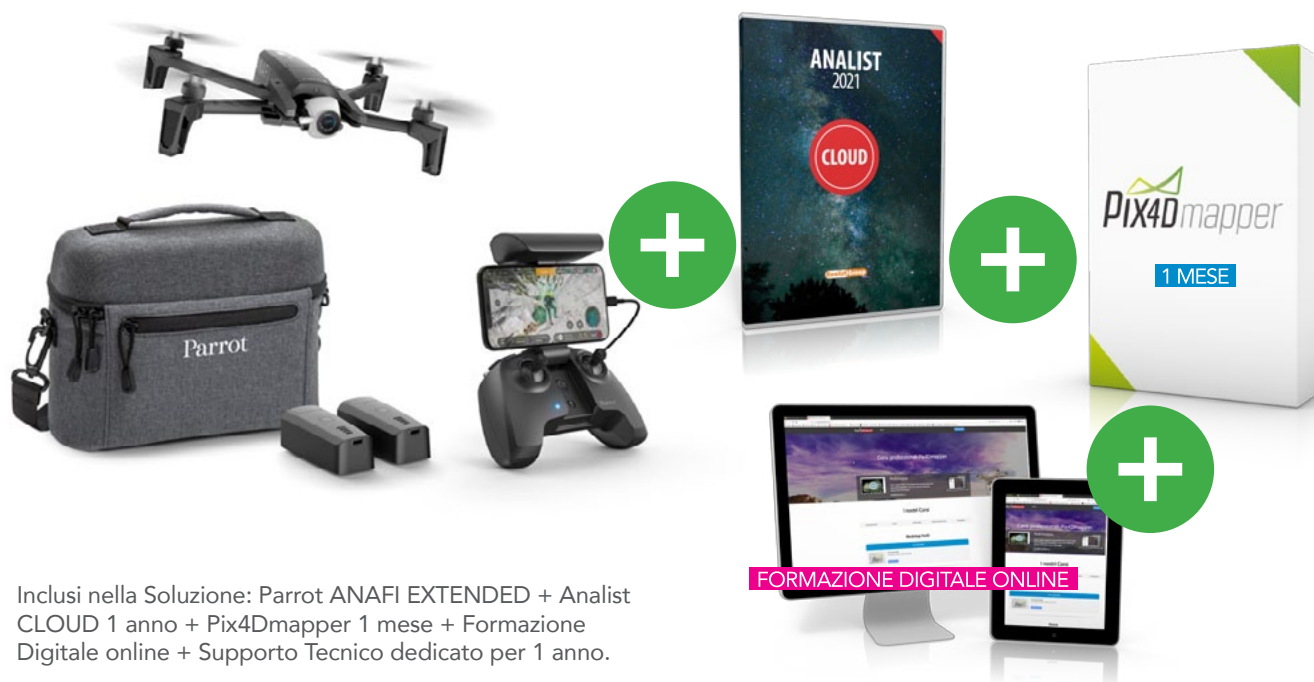


Analist Group è Distributore Ufficiale Parrot ITALIA e Partner Pix4D.



ANAFI TOP + MISSION KIT

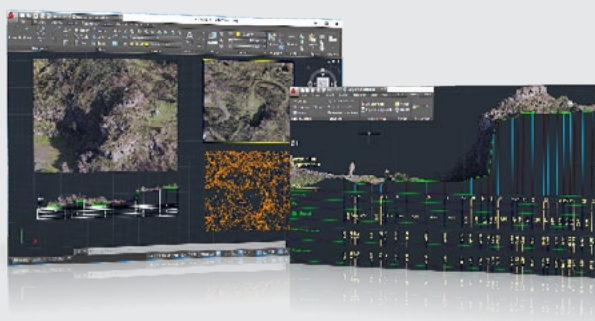
La soluzione ultra-compatta
per tutte le applicazioni professionali.



Inclusi nella Soluzione: Parrot ANAFI EXTENDED + Analist CLOUD 1 anno + Pix4Dmapper 1 mese + Formazione Digitale online + Supporto Tecnico dedicato per 1 anno.

ANAFI EXTENDED:

DRONE ANAFI + PARROT SKYCONTROLLER
3 + BORSA DA VIAGGIO + 3 BATTERIE
INTELLIGENTI IN TOTALE + 3 CAVI USB-A/
USB-C + 8 ELICHE AGGIUNTIVE E UTENSILE
DI MONTAGGIO + MICRO SD DA 16GB
+ 2 MESI DI ABBONAMENTO AD ADOBE
CREATIVE CLOUD PHOTOGRAPHY PLAN O
ADOBE PREMIERE PRO CC.

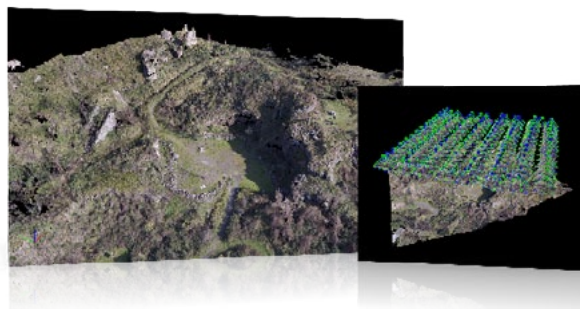


Analist CLOUD

Con Analist CLOUD generi in un click Curve di Livello, Profili, Sezioni, Calcolo Volumi e distanze. Analist CLOUD ti permette di lavorare sulle nuvole di punti generate anche con drone e di presentare i tuoi lavori con una qualità grafica come mai prima. Inizia a sfruttare da subito tutta la potenza del motore Autodesk incluso in Analist CLOUD!

Pix4Dmapper

Pix4Dmapper è il software che ti consente di generare in automatico nuvole di punti e modelli 3D direttamente dalle foto scattate con drone.



Formazione Digitale

Inclusa nella soluzione Formazione Professionale online! Accedi alla tua area riservata e inizia il tuo percorso formativo per essere Operativo da subito.

Specifiche Tecniche

DRONE

- Dimensioni da chiuso: 244x67x65 mm
- Dimensioni da aperto: 175x240x65 mm
- Peso: 320 g
- Portata massima di trasmissione: 4 km con controller
- Tempo di volo massimo (con una batteria): 25 min
- Velocità massima orizzontale: 15m/s (50 km/h circa)
- Velocità massima verticale: 4m/s
- Resistenza massima al vento: 50 km/h
- Quota di tangenza pratica: 4.500 m sul livello del mare
- Temperatura di funzionamento: da -10 °C a +40 °C
- Sistemi di posizionamento satellitare: GPS & GLONASS

BATTERIA INTELLIGENTE

- Tipo: Lipo ad alta densità (2 celle)
- Capacità della batteria: 2700 mAh
- Autonomia: 25 min
- Porta di ricarica: USB-C
- Peso: 126 g
- Tensione: 7,6 V
- Potenza massima di ricarica: 24 W

RADIOCOMANDO

- Dimensioni da chiuso: 94x152x72 mm
- Dimensioni da aperto: 153x152x116 mm
- Peso: 386 g
- Sistema di trasmissione: Wi-Fi 802.11a/b/g/n
- Frequenza di funzionamento: 2.4 - 5.8 GHz
- Portata massima di trasmissione: 4 km
- Risoluzione del ritorno video: HD 720p
- Capacità della batteria: 2500 mAh 3,6V
- Autonomia: 2h30 (Android) / 5h30 (iOS)
- Dispositivi mobili supportati: dim. schermo fino a 6"
- Porte USB: USB-C (Ricarica), USB-A (Connessione)
- USB ports: USB-C (Charge), USB-A (Connection)

SISTEMA DI CATTURA DELLE IMMAGINI

- Sensore: 1/2.4" CMOS
- Obiettivo: ASPH (Immagini più nitide)
- Apertura: f/2.4
- Formato 35 mm equiv.: 23-69mm (foto), 26-78mm (video)
- Profondità di campo: 1.5m – ∞
- Velocità otturatore: elettronico da 1 a 1/10000 s
- Valore ISO: 100-3200
- Risoluzione video:
4K Cinema 4096x2160 24fps
4K UHD 3840x2160 24/25/30fps
FHD 1920x1080 24/25/30/48/50/60fps
- HFOV Video: 69°
- Velocità massima dello streaming video: 100 Mbps
- Formato video: MP4 (H264)
- Zoom digitale:
Senza perdita: fino a 2.8x (FHD) & 1.4x (4K UHD)
Standard: fino a 3x (4K Cinema, 4K UHD, FHD)
- Risoluzione foto:
Wide: 21MP (5344x4016) / 4:3 / 84° HFOV
Rectilinear: 16MP (4000x3000) / 4:3 / HFOV 75.5°
- Formati foto: JPEG, DNG (RAW)
- HDR: 4K UHD video

STABILIZZAZIONE DELLE IMMAGINI

- Stabilizzazione: Ibrida 3 assi; Meccanica: 2 assi Rollio/Beccheggio
- Elettronica (EIS): 3 assi Rollio/Imbardata/Beccheggio
- Intervallo beccheggio controllabile: da -90° a +90° (180° in totale)
- Inclinazione camera: -90° to +90° (180° in totale)

Specifiche Tecniche

PARROT ANAFI	
PESO	320 g
PORTATA RADIO	4 Km
AUTONOMIA	25 min
VELOCITA'	54 Km/h, 4 m/s in verticale
DIMENSIONI APERTO	175x240x65mm
DIMENSIONI CHIUSO	244x67x65mm
PIXEL SENSORE	21 mpx
4K	4K Cinema 4096x2160 24fps
BITRATE MAX	100 mbps
GIMBAL TILT	-90°/+90°
ASSI GIMBAL	2 meccanici, 1 digitale
RUMOROSITA'	64.0 db

