

# BLUEGRASS FIELDS CON ANALIST CLOUD AGRO



LA SOLUZIONE BLUEGRASS FIELDS CON ANALIST AGRO È LA SOLUZIONE IDEALE PER AGRONOMI, AZIENDE AGRICOLE E RICERCATORI, CHE FORNISCE GLI APPROFONDIMENTI DI CUI QUESTE FIGURE PROFESSIONALI HANNO BISOGNO PER AUMENTARE LA QUALITÀ DELLE COLTURE E OTTIMIZZARE I RENDIMENTI.

LA SOLUZIONE PERMETTE DI ELABORARE E CREARE ANALISI APPROFONDITE SUL RACCOLTO ED ANCHE DI ESPORTARE FACILMENTE MAPPE DI PRESCRIZIONE A MACCHINE AGRICOLE E A SISTEMI DI GESTIONE AZIENDALE CON LA MASSIMA VELOCITÀ. L'UTILIZZO DEL DRONE IN AGRICOLTURA CONSENTE DI ACQUISIRE NUMEROSE INFORMAZIONI ESSENZIALI PER IL RAGGIUNGIMENTO DI ELEVATI STANDARD QUALITATIVI E PRODUTTIVI, L'OTTIMIZZAZIONE DELLE RESE E LA RIDUZIONE DELL'USO DI PESTICIDI E PRODOTTI CHIMICI IN GENERALE. DA QUI L'ENORME POTENZIALITÀ A SUPPORTO DELLE DECISIONI

## FLUSSO DI LAVORO

1. PIANIFICAZIONE DEL VOLO AUTOMATICO CON PARROT FIELDS
2. ACQUISIZIONE DELLE IMMAGINI CON IL SENSORE MULTISPETTRALE PARROT SEQUOIA
3. ELABORAZIONE DEI DATI ACQUISITI CON PIX4DFIELDS E GENERAZIONE DELLA MAPPA DI INDICE DI VIGORE VEGETATIVO E RISCONTRO IN CAMPO DELLE EVENTUALI ANOMALIE.
4. CREAZIONE DELLE MAPPE DI PRESCRIZIONE, OVVERO IDENTIFICAZIONE DELLE AREE SU CUI APPLICARE UN PROTOCOLLO DI TRATTAMENTO.
5. CARICAMENTO DELLE INFORMAZIONI SUL CONTROLLO NUMERI DELLA MACCHINA E APPLICAZIONE.

## LA SOLUZIONE BLUEGRASS FIELDS CON ANALIST CLOUD AGRO INCLUDE:

- IL DRONE BLUEGRASS FIELDS,
- L'APP PARROT FIELDS PER LA PIANIFICAZIONE DEI VOLI AUTOMATICI E SEMI-AUTOMATICI,
- 1 ANNO DEL SOFTWARE PIX4DFIELDS PER L'ELABORAZIONE DELLA MAPPA DI INDICE DI VIGORE VEGETATIVO
- ANALIST CLOUD 2021 AGRO PER LA ZONIZZAZIONE E IL CARICAMENTO DELLA MAPPA SU DISPOSITIVI SMART E MACCHINE A CONTROLLO NUMERICO

## QUESTA TABELLA ILLUSTRRA I REQUISITI DI SISTEMA PER ANALIST 2021

SISTEMA OPERATIVO	SISTEMA OPERATIVO A 64 BIT CONFORME AL CRITERIO RELATIVO AL CICLO DI VITA DEL SUPPORTO DEL PRODOTTO DI AUTODESK.
PROCESSORE	<ul style="list-style-type: none"> <li>• REQUISITO DI BASE: PROCESSORE DA 2,5 - 2,9 GHZ</li> <li>• CONSIGLIATO: PROCESSORE DA ALMENO 3 GHZ</li> <li>• PIÙ PROCESSORI: SUPPORTATI DALL'APPLICAZIONE</li> </ul>
MEMORIA	<ul style="list-style-type: none"> <li>• REQUISITO DI BASE: 8 GB</li> <li>• CONSIGLIATI: 16 GB</li> </ul>
RISOLUZIONE DI VISUALIZZAZIONE	<ul style="list-style-type: none"> <li>• SCHERMI CONVENZIONALI: 1920 X 1080 CON 16,8 MILIONI DI COLORI</li> <li>• SCHERMI AD ALTA RISOLUZIONE E 4K:RISOLUZIONI FINO A 3840 X 2160 SUPPORTATE NEI SISTEMI WINDOWS 10 A 64 BIT (CON SCHEDA VIDEO COMPATIBILE)</li> </ul>
SCHEDA VIDEO	<ul style="list-style-type: none"> <li>• REQUISITO DI BASE: GPU DA 1 GB CON 29 GB/S DI LARGHEZZA DI BANDA E COMPATIBILE CON DIRECTX 11</li> <li>• CONSIGLIATA: GPU DA 4 GB CON 106 GB/S DI LARGHEZZA DI BANDA E COMPATIBILE CON DIRECTX 11</li> </ul>
BROWSER	<ul style="list-style-type: none"> <li>• INTERNET EXPLORER 11</li> <li>• GOOGLE CHROME™</li> </ul>
SPAZIO SU DISCO	7 GB
DISPOSITIVO DI PUNTAMENTO	COMPATIBILE CON MOUSE MS
.NET FRAMEWORK	NET FRAMEWORK VERSIONE 4.8 O SUCCESSIVA.

AnalistGroup

Parrot

# BLUEGRASS<sup>TM</sup>

— F I E L D S —

LA SOLUZIONE PROFESSIONALE COMPLETA  
PER L'AGRICOLTURA DI PRECISIONE.



QUADRICOTTERO  
EFFICIENTE

SENSORE  
MULTISPETTRALE  
INTEGRATO

APP PARROT FIELDS  
MOBILE

SOFTWARE  
PIX4DFIELDS

[www.analistgroup.com/bluegrassfields](http://www.analistgroup.com/bluegrassfields)



## EFFICIENTE, ROBUSTO E SEMPLICE DA PILOTARE

PARROT BLUEGRASS FIELDS È UN QUADRICOTTERO ROBUSTO E FACILE DA VOLARE PROGETTATO SIA PER LA MAPPATURA DELLE COLTURE CHE PER LO SCOUTING AEREO.

- Con Parrot Bluegrass Fields è possibile coprire grandi estensioni fino a 65 ettari (160 ac) con un'altitudine di 122 m o volare bassi per una risoluzione maggiore fino a 0,9 cm / px a 10 m.
- La capacità di decollo e atterraggio verticale flessibile (VTOL) assicura la massima efficienza, anche in aree ristrette.
- Tre batterie incluse (tempo di volo di 25 minuti per batteria) permettono missioni più lunghe con maggiore facilità e sicurezza.
- La struttura è robusta in fibra di carbonio.
- Il Parrot Skycontroller 2 si adatta alle esigenze di ogni pilota.



## PARROT SEQUOIA SENSORE MULTISPETTRALE

SENSORI MULTIFUNZIONE PER SCOUTING NEL VISIBILE E MAPPATURA DI COLTURE.

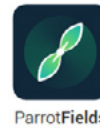
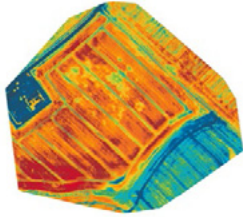
- Quattro mono-bande multispettrali (rosso, verde, RedEdge, Infrarosso), 1,2 MP, Global Shutter.
- GSD multispettrale di 11,5 cm / px a 122 m di altezza di volo.
- Fotocamera RGB frontale da 14 MP per un rilievo in tempo reale rapido ed efficace delle aree problematiche, compresa l'acquisizione di foto e video Full HD a 1080p.
- Camera frontale RGB da 14 MP con stabilizzazione digitale a 3 assi per un rilievo in tempo reale delle zone critiche in maniera rapida ed efficace, con acquisizione di foto e video in Full HD (1080p).



# PARROT FIELDS MOBILE APP

PER UNA MAPPATURE SEMPLICE, VELOCE ED EFFICACE IN AGRICOLTURA

- Effettua voli completamente automatici o vola manualmente sulle colture.
- Genera mappe NDVI in tempo reale durante il volo.
- Confronta le mappe NDVI per monitorare la volatilità delle nostre colture il tuo dispositivo mobile.
- Esplora aree di interesse attraverso un'attività di rilievo con voli semi-automatici.
- Cattura foto e video su richiesta con il Parrot Skycontroller 2.
- Aggiungi annotazioni di testo e scatta foto direttamente dal testo.



# ANALISI DETTAGLIATE DELLE COLTURE

ACCESSO A PIX4DFIELDS - SOFTWARE PER L'AGRICOLTURA

- Identifica la variabilità sul campo più velocemente con la nuova elaborazione istantanea.
- Genera indice di personalizzazione predefinito o personalizzato per il dettaglio dettagliato analisi di performance.
- Visualizza e comprendi le tendenze del raccolto confrontandole con strati di dati affiancati.
- Crea mappe complete di zonizzazione e prescrizione per ottenere ulteriori informazioni e applicazioni precise di fertilizzanti.
- Importa o disegna confini campo e annota il ritaglio.
- "Aree di interesse" per un'ispezione più approfondita.
- Esporta mappe di prescrizione per il trattore o FMI S per la massima continuità.
- Integrazione nei flussi di lavoro agricoli esistenti.



Pix4Dfields

"La velocità di elaborazione unita a un'analisi dettagliata e approfondita crea un prodotto che garantisce enorme valore e prestazione ai clienti. Nessun altro software può raggiungere questo livello di efficienza".

Nicholaus Helwig, Owner Pinpoint Aerial Solutions



# PARROT BLUEGRASS FIELDS PRO

SOLUZIONE COMPLETA BLUEGRASS FIELDS + ANALIST CLOUD + ONERAY-RT

