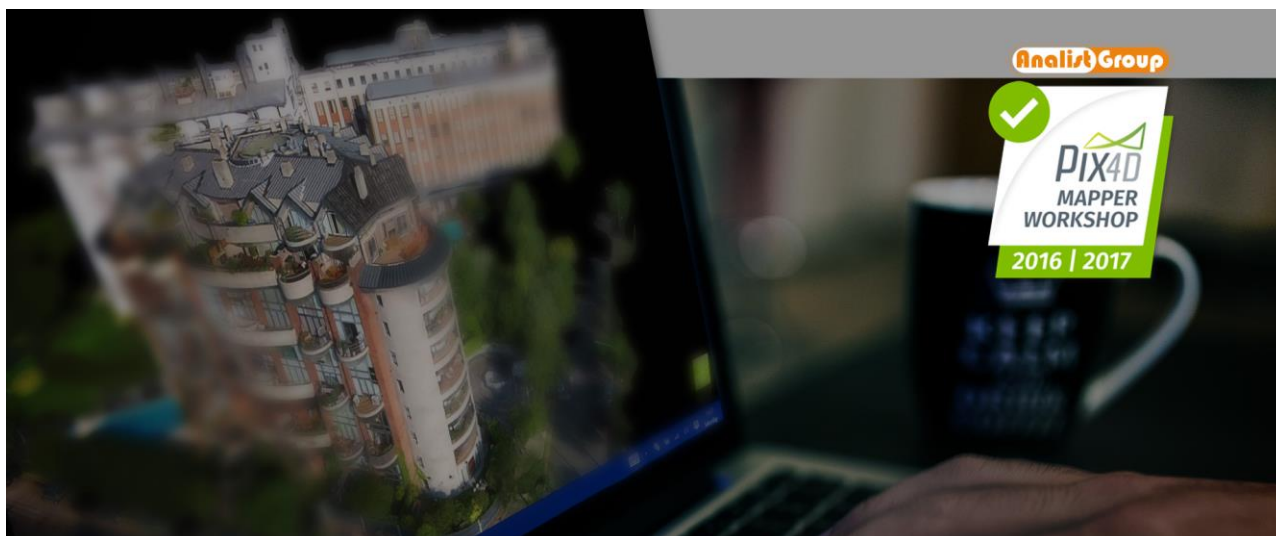


# Workshop Ufficiali Pix4Dmapper ITALIA



Analist Group è Formatore Ufficiale UNICO per l'ITALIA di Pix4Dmapper.

## Programma del Workshop

- Introduzione a Pix4Dmapper
- Campi di Applicazione di Pix4Dmapper
- Dalle immagini a Nuvole di Punti 3D
- Formati di Esportazione Pix4Dmapper (compatibilità con software CAD/GIS)
- Come creare una georeferenziazione accurata
- Best Practices di Pix4Dmapper (corretto utilizzo delle tecniche)
- Dimostrazione pratica di Pix4Dmapper
- Elaborazioni Agricoltura di Precisione con Pix4Dmapper
- Aspetti pratici: tempi di elaborazione e hardware

### **Pausa**

- Introduzione all'APP Pix4Dcapture
- Principi base per la creazione di un volo automatico programmato
- Multi-rotori e Pix4Dmapper

- Ala fissa e Pix4Dmapper
- Sessione pratica di volo con DRONE ed acquisizione dati
- Creazione del vostro primo Progetto di Pix4Dmapper
- Fine Lavori e Consegna dell'Attestato

## Come partecipare al Workshop Ufficiale Pix4D

Contatta Analist Group al numero **0825/680173** o scrivi a [international@analistgroup.com](mailto:international@analistgroup.com)

Visita il sito <http://www.analistgroup.com/it/prodotti/pix4dmapper/workshop-pix4d> e iscriviti al Workshop.

## FAQ

### A chi si rivolge il Workshop?

Il Workshop è rivolto a tutti coloro che vogliono utilizzare Pix4Dmapper come parte integrante della propria attività Professionale. Se sei un pilota drone e vuoi espandere le tue abilità, un principiante o un esperto e vuoi ampliare la gamma dei Servizi che puoi offrire, il Workshop fa al caso tuo. In sintesi il Workshop si rivolge a Ingegneri, Geometri, Architetti, Geologi e tutti i Professionisti che vogliono espandere la propria attività professionale. A tutte le Aziende che vogliono formare il proprio personale per effettuare Rilievi con DRONE per Topografia, Agricoltura di Precisione, Ispezioni Termografiche.

### Cosa devo portare al Workshop?

Per una corretta fruizione del Workshop dovrai portare il tuo Computer portatile con già installato il software Pix4Dmapper (va bene sia la versione di prova, che quella commerciale).

Puoi scaricare la versione di prova del software Pix4Dmapper QUI:  
<http://www.analistgroup.com/it/prodotti/pix4dmapper>.

Ti consigliamo di organizzare il tuo Computer con il Software prima dell'Evento, in modo che i lavori possano svolgersi in modo fluido e senza intoppi.

### Ho bisogno di una connessione internet?

No. Internet non è necessario per effettuare elaborazioni con Pix4Dmapper, ma è necessario avere il software già scaricato (<http://www.analistgroup.com/it/prodotti/pix4dmapper>) e installato sul tuo PC.

### **Al termine del Workshop riceverò un Attestato?**

Sì. Al termine del Workshop riceverai un Attestato di Partecipazione e i tuoi dati di accesso alla piattaforma on-line dedicata dove potrai sostenere l'Esame finale (dove vuoi e quando vuoi - via internet) con conseguente rilascio, in caso di superamento, dell'Attestato Ufficiale Pix4D. Sarà possibile ripetere l'Esame finale on line in caso di non superamento dello stesso.

### **Il Workshop è un Corso Ufficiale Pix4D?**

Sì, è un Corso Ufficiale di Pix4Dmapper. Il Workshop è tenuto da Esperti Pix4Dmapper di Analist Group, unico Formatore Ufficiale Pix4D per l'ITALIA.