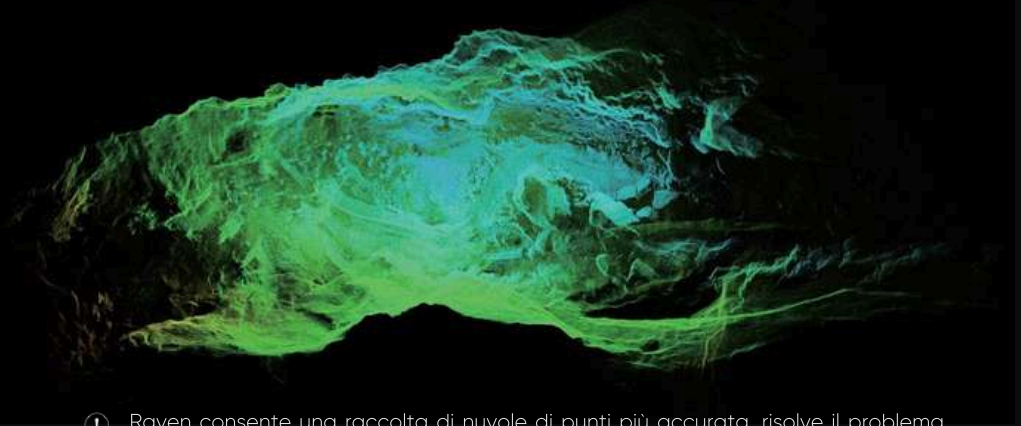


Raven



RACCOLTA E MISURAZIONE DI DATI NELLE GROTTA NATURALI



- ① Raven consente una raccolta di nuvole di punti più accurata, risolve il problema della raccolta di dati fisici in spazi ampi e supporta il posizionamento RTK per migliorare il passaggio e il confronto tra oggetti scansionati nello spazio e scene reali.



Nuvola di punti precisa



Precisione fino a 2 cm



Compatibile con RTK

SUPPORTO ALL'ESPANSIONE:
RTK Expansion Kit

CASO INTERATTIVO ONLINE 3D SU LARGA SCALA, REALISTICO



- ❗ Raccolta dati su larga scala in tempo reale, creazione rapida di interazioni 3D online, movimento libero a 360 gradi, esperienza e scoperta dei segreti dello spazio fisico più reale.



Motore a spruzzo di fusione



Schermo AMOLED



**Pubblicazione Web
Istantanea**



Batteria a ricarica rapida

SUPPORTO ALL'ESPANSIONE:
insta360 X4/X5 Expansion Kit

INTEGRAZIONE CON ANALIST CLOUD



La soluzione completa per rilievi 3D professionali è completata da Analist 2026, il software powered with Autodesk Technology, è l'idea per chi lavora in topografia, edilizia, ingegneria e catasto.

Gestione Totale della Nuvola di Punti

Analist 2026 CLOUD importa le Nuvole di Punti prodotte da Eagle per:

- Allineare ed orientare i Rilievi
- Elaborare prospetti e sezioni con l'ausilio di blocchi dinamici per strutture



Creazione di Modelli 3D

Eagle è ideale per rilievi su larga scala, con Analist 2026 importi i File Dati dello strumento per:

- Generare Modelli 3D del terreno
- Creare curve di livello, profili longitudinali e trasversali
- Calcolare volumi di scavo o riporto

Raven



Raven^{Max}

Performance:

Precisione	2 cm 10 metri, 3 cm 20 metri, 5 cm 40 metri
Raggio di scansione	40 m con riflettività del 10% 50 m con riflettività dell'80%
Intervallo di scansione	80-100 metri
Angolo di scansione	Orizzontale 360°, Verticale 40°
Frequenza della nuvola di punti	150,000 points/second
Sorgente luminosa laser	905 nm
Livello di sicurezza oculare	Classe 1 (IEC60825-1:2014) Sicuro per gli occhi
Texture del colore	Sistema a 1/2 fotocamere da 12 MP
HDR	No
Interfaccia dati	USB-TypeC*1
Fornitura di energia	USB-TypeC*1
Supporto di rete	Wi-Fi 5
Schermo	3.9" AMOLED
Supporto espansioni	RTK Expansion Kit, Insta360 X4/X5 Expansion Kit, Vari accessori
Formato di output	Nuvola di punti colorata 3D PLY, Effetto Gaussiano 3D PLY, Modello poligonale colorato 3D OBJ
Dimensioni	148x288x98mm
Batteria integrata	12000 mAh, supporta 2 ore di lavoro, supporta alimentazione esterna, alimentazione durante la ricarica
Peso	1.1 kg
Configurazione	8 core a 2,4 GHz, 32 GB di memoria (espandibile tramite scheda TF)